



2026 Summer



航空券付!

イギリス・中高生の夏留学

海のおこころは魔法の国
学ぶこといっぱい、
ワクワクがいっぱい!



< 旅行企画・実施 >

UTS 国際教育センター (株)ユーティエス

〒150-0002 東京都渋谷区渋谷 2-12-15 日本薬学会長井記念館ビル1F

TEL 03-6418-0711 email: uts-group@uts-japan.co.jp

観光庁長官登録旅行業第714号 JATA 日本旅行業協会 正会員





リドリーホール、ニューナムカレッジ (ケンブリッジ)

Ridley Hall & Newnham College (運営: Studio Cambridge) 対象年齢: 14-17 歳

Ridley Hall & Newnham College, Cambridge
(運営: Studio Cambridge)

General English+Activity コース
Intensive English コース



ケンブリッジ大学のカレッジで学ぶ！ さまざまな国の同年代と過ごす、中高生のサマーコース

800年の歴史を誇るケンブリッジ大学 伝統の大学生活を体験！

オックスフォードと並び称される学園都市ケンブリッジ、美しいゴシック調のカレッジが並ぶ市街の周辺に住宅地が広がり、生活圏はほぼ徒歩や自転車でOK。初めて訪れる人にも馴染みやすい環境です。プログラムが行われるのは、ケンブリッジ大学 Newnham College (ニューナムカレッジ創立 1871 年) と、隣接するケンブリッジ大学附属の神学カレッジ Ridley Hall (リドリーホール創立 1881 年)。ともにケンブリッジ大学の中心部から徒歩 5 ~ 10 分ほどに位置します。伝統ある大学キャンパスで学び、学生生活の一端を味わえます。

このプログラムの対象年齢は 14 ~ 17 歳ですが、UTS では中学 3 年生以上を対象に募集を行います。

プログラムは、創立 72 年を迎えた ケンブリッジの老舗校が運営

研修を運営するのはケンブリッジ市内で 72 年に渡り英語教育を実施している Studio Cambridge。British Council の認可を受け、年間を通じたプログラムの他に、夏季にケンブリッジ大学の施設を利用したティーンエイジャー向けのプログラムを数多く運営しており、実績を積んだ老舗の学校です。



31 のカレッジから成るケンブリッジ大学

コースは一般英語 (週 15 時間) と 集中英語 (週 21 時間) から選択。 ケンブリッジ大学に関するテーマ授業も！



英語授業は週 15 時間の General と週 21 時間の Intensive から選択。事前のテストでクラス分けされ 1 クラスは最大 16 名です。英語レッスンではコミュニケーション能力の向上に重点が置かれます。授業では、「Cambridge University Discovery Theme」と称して、ケンブリッジ大学の歴史や文化に関するテーマも取り入れられ、ケンブリッジの有名な学生、スポーツの伝統、科学的発見、大学のユニークな歴史、ケンブリッジと世界中の他のエリート大学との比較などが含まれます。General は、1 日 3 時間の英語授業、週毎に授業と課外活動の時間が午前・午後で入れ替わるタイムテーブルが採用されており、授業のない午前か午後、および夕食後に日替わりでさまざまなアクティビティを体験します。Intensive は、1 日 4.5 時間の英語授業、授業が無い木曜日の午後と夕食後にアクティビティを体験します。

<主な授業内容の例>

- English topic and life skills lessons
- English communication lessons
- British culture lessons
- Cambridge University discovery lessons
- Excursion lessons etc....

充実のアクティビティ 土曜日はロンドンへの日帰り小旅行



<アクティビティ例>

- ケム川でのパンティング
 - カレッジツアーと植物園
 - 各種のスポーツ
 - 大学トレジャーハント
 - ティベートクラブ
 - 博物館見学
 - 各種スポーツ、ボードゲーム、フィルムナイト
 - バッグデザイン、スケッチ、ケーキ作り、デコパージュ
- ※アクティビティは、General English 受講者は、毎日の午前または午後、Intensive English 受講者は、木曜日の午前、または午後、毎日の夕食後に行われます。

<ロンドン小旅行>

- ロンドン: セントポール大聖堂、ミレニアム橋、シェイクスピアのグローブ座、ロンドンアイ、ビックベン、ハウス・オブ・パレード、大英博物館、コベントガーデン etc.



2026 中高生の夏留学



ケンブリッジ大学の寮に滞在 名門大学の日常生活を体験

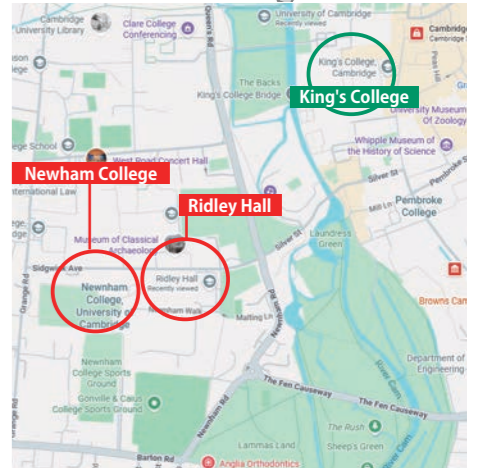
宿泊はケンブリッジ大学のニューナムカレッジ、またはリドリーホールの学生寮に滞在します。1 ~ 2 人部屋で、シャワー・トイレは共同利用となります。朝食・夕食は、各カレッジのダイニングホールで提供されます。ベジタリアン食を希望の場合は、事前に申し出てください。小旅行に出かける日の昼食は、パッキングが用意されます。ペドリーネは週 1 回交換されますが、無料のランドリー施設を利用できます。寮にはスタッフが常駐しています。



プログラムの動画視聴はこちらから →



- ケンブリッジ市内
- ロンドンから列車で 60 分
- 寮滞在 (1 ~ 2 人部屋)



旅行日程・旅行代金 (2026 年夏季)

出発日 → 帰国日	期間	旅行代金
7/19 (日) → 8/3 (月)	16 日間	948,000 円

日次	内容
7/19	午前: 羽田空港発、空路、直行便にてロンドンへ。 午後: ロンドンヒースロー空港到着。出迎えを受け、専用車でケンブリッジの滞在先へ <寮滞在>
7/20	Cambridge Summer School! <General English・Intensive English/ 授業> 英語グループレッスン General は週 20 レッス (=15 時間)、Intensive は週 28 レッスン (=21 時間) <General English・Intensive English/ 課外活動> General: 午前または午後体験。Intensive: 木曜日の午前、または午後体験。その他、両方共通で夕食後に各種のアクティビティ (週 9 時間) に参加 <食事・大学のダイニングホール> 朝食、昼食、夕食はケンブリッジ大学のダイニングホールでとります。1 日小旅行の際の昼食は、パッキングが用意されます。 <寮滞在>
8/1	午後: ケンブリッジに別れを告げ、専用車でヒースロー空港へ。 <機中泊>
8/2	夕刻: ロンドンヒースロー発、空路直行便にて東京へ。
8/3	夕刻: 羽田空港着。お疲れ様でした!

※上記は全日空の便を利用する場合の日程です。利用航空便により発着時間が異なります。最終の日程表にてご確認ください。

- 最少催行人数: 10 名
- 添乗員: なし。現地スタッフがお世話します。
- 利用予定航空会社: 全日空、ブリティッシュエアウェイズ、日本航空

【旅行代金に含まれるもの】

- 旅行日程に明示したエコノミークラスの航空運賃・ロンドンヒースロー空港～滞在先間の往復送迎費・旅行日程に明示した授業料・教材費・寮滞在在費 (1 ~ 2 人部屋、全食付) ・プログラム中に企画された課外活動費用、日帰り旅行費用

【旅行代金に含まれないもの】

- ※上記以外の全ての費用。その一部を例示します。
- 羽田空港施設使用料 2,950 円・国際観光旅客税 1,000 円・現地空港諸税 34,800 円・燃油サーチャージ & 航空保険料 113,600 円・超過手荷物料金・渡航諸手続費用 (パスポート取得等) ・イギリス電子渡航認証 (ETA) 登録料 (€20) ・海外旅行保険費用・お小遣いを含む現地個人的諸費用

General English タイムテーブル例 ※ 週毎に午前 / 午後が入れ替わり。

2026 Example Timetable - Week One

	Monday	Tuesday	Wednesday	Thursday	Friday	Saturday	Sunday
09:00-10:30	English topic and life skills lessons 1 & 2	English topic and life skills lessons 1 & 2	English topic and life skills lessons 1 & 2	English topic and life skills lessons 1 & 2	English topic and life skills lessons 1 & 2	Excursion to London including a signing tour of Buckingham Palace, Big Ben, the Houses of Parliament and Westminster Abbey	Free morning to relax or enjoy Cambridge city views
11:00-12:30	British culture lessons 3 & 4	Cambridge University discovery lessons 3 & 4	British culture lessons 3 & 4	Cambridge University discovery lessons 3 & 4	Excursion lessons 3 & 4	Lunch	Lunch
13:30-15:00	Orientation talk and signing tour of Cambridge city centre	Excursion to the river Cam	Excursion to the river Cam	Excursion to the river Cam	Excursion to the river Cam	Excursion to the river Cam	Excursion to the river Cam
19:30-21:00	Excursion to the river Cam	Excursion to the river Cam	Excursion to the river Cam	Excursion to the river Cam	Excursion to the river Cam	Excursion to the river Cam	Excursion to the river Cam

Intensive English タイムテーブル例 ※ 週毎に受講時間が入れ替わり。

2026 Example Timetable - Week One

	Monday	Tuesday	Wednesday	Thursday	Friday	Saturday	Sunday
09:00-10:30	English topic and life skills lessons 1 & 2	English topic and life skills lessons 1 & 2	English topic and life skills lessons 1 & 2	English topic and life skills lessons 1 & 2	English topic and life skills lessons 1 & 2	Excursion to London including a signing tour of Buckingham Palace, Big Ben, the Houses of Parliament and Westminster Abbey	Free morning to relax or enjoy Cambridge city views
11:00-12:30	British culture lessons 3 & 4	Cambridge University discovery lessons 3 & 4	British culture lessons 3 & 4	Cambridge University discovery lessons 3 & 4	Excursion lessons 3 & 4	Lunch	Lunch
13:30-15:00	Orientation talk and signing tour of Cambridge city centre	Intensive English lessons 3 & 4	Intensive English lessons 3 & 4	Intensive English lessons 3 & 4	Intensive English lessons 3 & 4	Excursion to the river Cam	Excursion to the river Cam
19:30-21:00	Excursion to the river Cam	Excursion to the river Cam	Excursion to the river Cam	Excursion to the river Cam	Excursion to the river Cam	Excursion to the river Cam	Excursion to the river Cam



Chichester College
 南英の公立カレッジ
 オンキャンパス寮滞在
Intensive English コース




国際クラスの英語授業で、実践的な英語を体験 南英の小さな町で、美しい英語を学ぼう

毎年夏、世界 80 カ国からの留学生がイングランド南岸のチチェスターに集います。
 英語を学びながら、楽しいアクティビティや交流イベントに参加する、夏限定のプログラム。
 英語学習、寮滞在、食事、アクティビティ、小旅行、全てがパックになった、充実プランを体験してみませんか！

人口3万人のチチェスター 治安の良い小さな都市

ロンドンから直通電車で90分。南イングランドの海岸沿いにある小都市チチェスターは、人口わずか3万人。この町に滞在するメリットは、治安の良さ、温暖な気候、どこかのんびりとした人々の気質。留学が初めてという方でも、安心して滞在できる環境が魅力です。勉強はもちろん、午後のアクティビティや週末の旅行も、すべて含まれたプランですから、初めての留学でも気軽に参加いただけます。英語力を伸ばすきっかけに、そして将来の海外体験に向けてのスタートとして、ぜひチチェスターで学んでみましょう！

コミュニケーションにフォーカスした 基本英語クラス（午前）

英語授業は16*歳以上の留学生を対象にしています。事前のオンラインテストを受け、その結果によって、レベル別のクラス（初級～上級：A1～C2レベル）に分かれます。月～金曜日の午前中は1日3時間（週15時間）の基本英語クラスです。1クラスは約16名の編成。文法、語彙、発音、読解、ライティングの各スキルを、コミュニケーションにフォーカスして学びます。

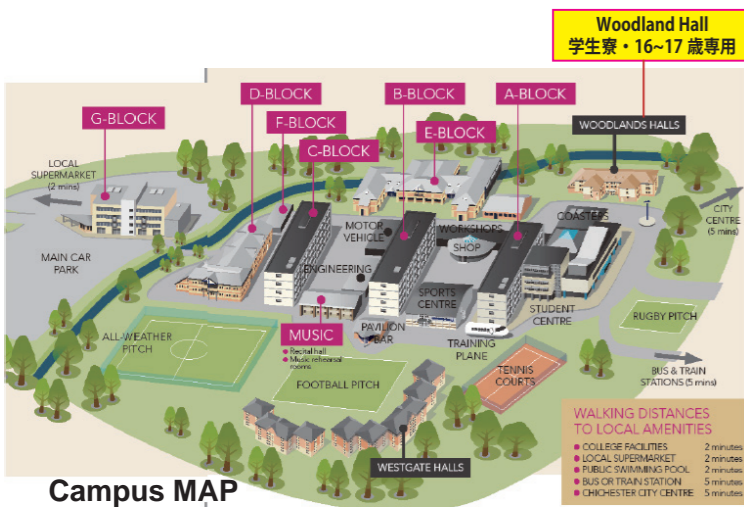
*今夏の募集は高校生を対象としています。英語クラスの授業は、16歳以上の大学生を含めたさまざまな年代の学生と共に学びます。

英語スキル、試験対策 etc. 選択授業（午後）

午後は2つの選択科目から一つを選び、週6時間（水曜日を除く）学びます。

■ 英語スキル
 午前中の文法や語彙を発展させ、実際の生活の中で使う英語を念頭に、意見発表やディスカッション、ロールプレイなど応用力を養います。

■ 試験対策
 ケンブリッジ検定試験、IELTS 試験に向けた対策クラスです。どちらもB1レベル以上を対象としています。受入は、コース開始時の英語力と該当レベルの空き状況によります。



2026 高校生の夏留学

- チチェスター市内
- ロンドンから列車で90分
- 寮滞在（1～2人部屋）



世界各国の仲間と英語を学び、寮に滞在 アクティビティ・遠足など 楽しみいっぱいの夏休みコース！

勉強後の楽しみいっぱい 充実のソーシャルプログラム

世界各国からの留学生と国際クラスで英語を学んだ後は、毎日さまざまなアクティビティが提供されています。他国の学生との交流をしながら、一緒に同じ活動をする中で、英語でのコミュニケーション力を高めましょう。

授業後のアクティビティ

- ✓ チェスター市内ツアー
- ✓ 各種のスポーツ
バレーボール
バドミントン
テニス
ボルダリング
- ✓ ゲームやクラフト（工作）
- ✓ 水曜日の午後：半日旅行
- ✓ 土曜日：1日旅行



オンキャンパスで食事付の寮滞在 管理人常駐で安心ステイ

研修中は、キャンパス内にあるカレッジの寮（Woodland Hall, 16～17歳専用）に滞在します。1人または2人部屋で、カレッジの食堂での食事が含まれています。Woodland Hallは16～17歳専用の寮で、管理人が常駐して学生のケアを行っています。困ったことがあっても、すぐ相談できる体制なので安心です。



プログラムの動画視聴は
 ← こちらから

< 1 週目の予定スケジュール > ※現時点での予定スケジュールです。アクティビティの内容は今後変更になる場合があります。

	7/20 (月)	7/21 (火)	7/22 (水)	7/23 (木)	7/24 (金)	7/25 (土)	7/26 (日)
AM	9.30 am-12.30 English Lesson						
LUNCH	12.30 pm-1.30 pm Lunch						
PM	1.30 pm-3 pm English Lesson	3.15 pm-5 pm Tour of Chichester & Picnic	1.15 pm-5 pm Aqua Park	3.15 pm-5 pm Badminton & Tennis	7 pm-9.30 pm Crafts Night	8.30 am-6 pm Bluewater Shopping & Adventure Activities	Free time

< 2 週目の予定スケジュール > ※現時点での予定スケジュールです。アクティビティの内容は今後変更になる場合があります。

	7/27 (月)	7/28 (火)	7/29 (水)	7/30 (木)	7/31 (金)	8/1 (土)	8/2 (日)
AM	9.30 am-12.30 English Lesson						
LUNCH	12.30 pm-1.30 pm Lunch						
PM	1.30 pm-3 pm English Lesson	3.15 pm-5 pm Tour of Chichester & Picnic	3.15 pm-5 pm Volleyball	1.15 pm-5 pm Bosham Ice Cream Picnic	3.15 pm-5 pm Indoor Climbing Wall	6 pm-8 pm Karaoke & Games Night	8.30 am-6 pm Oxford City & Balliol College



Q & A

Q：一人でも参加できますか？

参加者の多くは、お一人で参加されています。もちろん兄弟やお友達と一緒に参加される方もいらっしゃいます。UTSでは参加者がそれぞれの目的や自覚を持って海外で学ぶことを促していますので、お一人でも参加できるよう出発前の準備、現地での諸注意など、一人ひとりの留学をサポートしています。



Q：引率者は同行しますか？

ここでご紹介している2つのプログラムは、添乗員やリーダーなど、大人の引率はありません。日本の空港にて皆さんを当社スタッフがお見送りし、直行便で到着するロンドンのヒースロー空港には、プログラム運営団体の送迎スタッフがお待ちしています。空港でお迎え後に、それぞれの研修地へ専用車で移動をしていただきます。研修中は現地のプログラムスタッフがお世話します。緊急時にはUTSの日本語ホットラインが利用できます。

Q：お小遣いは、どの位持って行けば良いですか？

現地で費用はほとんどプログラム費用に含まれていますので、若干のお小遣いを現金または国際プリペイドのようなカードで持って行きましょう。過去参加者の例でみると、2週間の研修で約2～5万円程度を目安に準備する方が多いようです。貴重品は盗難や紛失を避けるために、お部屋の鍵のかかる場所（スーツケースなど）にて自分自身でしっかり管理します。

Q：寮は部屋タイプや同室の人について指定できますか？

部屋割りはプログラムの運営機関が調整して決定します。原則として、部屋のタイプや相部屋になる人についての指定はできません。また、どんな部屋になるかといった情報は出発前には提供されないのが一般的です。

Q：英語力が心配なのですが…

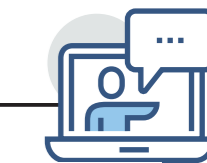
簡単な自己紹介や質問の仕方は出発前に覚えておきましょう。学校のスタッフや先生は、みなさんが英語の勉強に来ていることをよく理解しています。知っている単語を並べたり、ボディランゲージを使ったり、自分から伝えようという前向きな姿勢が大切です。なお、コースによっては、参加時の英語レベルに設定がありますのでご注意ください。

出発までの Step

01 オンライン説明会（ウェビナー）に参加しよう！

■「中高生のイギリス夏留学」オンライン説明会（ウェビナー）
プログラムの内容をもっと知りたい！そんな時はUTSのウェビナーに参加してください。保護者の方も一緒に、お気軽にご参加ください。参加無料！入退室事由！顔出し不要！

4月～5月実施！
オンライン説明会 →
日程・視聴申込はこちら



■個別カウンセリングも実施！

ご都合に合わせて個人カウンセリングもご利用いただけます。カウンセリングの方法は、オンライン（ZOOM）、ご来社、お電話、E-mailなど、ご都合に合わせてお気軽にご相談ください。



日時：月～金曜日（祝日を除く） 09：00～17：00
場所：UTS オフィス（JR 渋谷駅徒歩 10 分）、または ZOOM
TEL: 03-6418-0711 E-mail: uts-group@uts-japan.co.jp



質問・相談
カウンセリングの予約は
こちらから

02 申込み

参加プログラムが決まったら、以下のリンクから申込みフォームに記入の上、送信してください。お申込フォームのご提出と同時に、お申込金 50,000 円（※旅行代金の一部）をお支払いいただきます。

【お申込フォームのリンク】

<https://business.form-mailer.jp/fms/2be0b46a338994>

【お申込金の振込み】

■振込銀行口座
三菱 UFJ 銀行 渋谷中央支店
普通預金 1152648 (株)ユーティエス
■申込金
50,000 円 (旅行代金の一部)

QR コードはこちら →



03 渡航準備

■渡航準備

日本から持っていく荷物の準備、海外旅行保険やスマホの海外用 SIM の購入、生活費の準備と換金についてなど、UTS がお渡りする研修の手引書を参考に渡航の準備を進めます。

- ・パスポート取得（未取得者のみ）
- ・ETA（電子渡航認証）、ビザ（該当者のみ）について
- ・海外旅行保険の加入
- ・現地通貨の準備（国際プリペイドカード、クレジットカードなど）
- ・海外対応 SIM などの準備

■イギリスのビザについて

渡航者の国籍によって、出発前にビザの取得が必要な場合があります。このパンフレットで紹介するプログラムへの参加にあたり、日本国籍者の場合は、以下のようになっています。外国籍の方には別途ご案内します。

日本国籍者：6 か月未満の滞在は、事前に ETA（電子渡航認証）の登録が必要です。専用アプリ（UK ETA）をダウンロードするか、公式ウェブサイトからオンラインで登録します。



■旅行代金のお支払い

UTS より請求書をお送りいたします。請求書のお支払い期限（出発約 6 週間前目安）までに銀行振込みにてお支払いください。

■出発前オリエンテーション

出発前の準備の確認、旅行日程や現地プログラムについて説明する出発前オリエンテーションを対面、または ZOOM にて実施します。

04 出発

いよいよ出発です。当日は航空便出発の 2～3 時間前までに、空港内の指定カウンターにご集合ください。

English Level 英語レベルについて

CEFR の英語レベル基準

ヨーロッパで、共通した言語の評価基準を求めて作られたのが、CEFR (Common European Framework of Reference for Languages) です。欧州評議会 (Council of Europe) によって 2001 年に公開され、イギリスの英語学校の多くも、CEFR を基準に学習評価を行っています。イギリスにおいても、この基準に沿って英語力の判定が行われています。

CEFR は、具体的には ABC の 3 段階をさらに 2 分割した A1、A2、B1、B2、C1、C2 の合計 6 段階のレベルで言語力を表しています。言語機能に基づいた『Can Do Statements』によって、その言語を使って「具体的に何が出来るか」を示します。



■言語機能に基づく共通参照レベル

レベル	各英語レベルの概要	対照の英語スコア
上級	C2 聞いたり、読んだりしたほぼ全てのものを容易に理解することができる。自然に、流暢かつ正確に自己表現ができ、非常に複雑な状況でも細かい意味の違い、区別を表現できる。	IELTS 8.5 ~ 9.0 ケンブリッジ検定 GPE
	C1 いろいろな種類の高度な内容のかなり長いテキストを理解することができ、含意を把握できる。言葉を探しているという印象を与えずに、流暢に、また自然に自己表現ができる。	IELTS 7.0 ~ 8.0 ケンブリッジ検定 CAE TOEIC945 TOEFL iBT 95、英検 1 級
中級	B2 自分の専門分野の技術的な議論も含めて、抽象的かつ具体的な話題の複雑なテキストの主要な内容を理解できる。緊張せず母語話者とやり取りができるくらい流暢かつ自然である。	IELTS 5.5 ~ 6.5 ケンブリッジ検定 FCE TOEIC785 TOEFL iBT 72、英検準 1 級
	B1 仕事、学校、娯楽で普段出会うような身近な話題について、標準的な話し方であれば主要点を理解できる。身近で個人的にも関心のある話題について、単純な方法で結びつけられた、脈絡のあるテキストを作成することができる。	IELTS 4.0 ~ 5.0 ケンブリッジ検定 PET TOEIC550 TOEFL iBT 42、英検 2 級
初級	A2 ごく基本的な個人的情報や家族情報、買い物、近所、仕事など、直接的関係がある領域に関する、よく使われる分や表現が理解できる。	IELTS 3.0 TOEIC385、英検準 2 級
	A1 自分や他人を紹介することができ、どこに住んでいるか、誰と知り合いか、持ち物などの個人的情報について、質問をしたり、答えたりすることができる。	IELTS 2.0 TOEIC110、英検 3 - 5 級

旅行条件 (要約)

〈募集型企画旅行〉本条件書はお申込みの際に別途お渡しする他、以下のQRコードからもご覧いただけます。

【1】募集型企画旅行契約

- この旅行は、株式会社ユーティエス（以下「当社」といいます）が企画・実施する旅行であり、この旅行に参加されるお客様は当社と募集型企画旅行契約（以下「旅行契約」といいます）を締結することになります。
- 当社は、お客様が当社の定める旅行日程に従って運送、宿泊その他の旅行に関するサービスの提供を受けることができるように手配し、旅程を管理することを引き受けます。
- 旅行契約の内容は、パンフレット、本旅行条件書、申込書、出発前にお渡しする確定書面（最終旅行日程表）及び当社主催旅行契約約款によります。

【2】旅行の申込と旅行契約の締結

- 当社所定の申込書に記入の上、申込金を添えてお申し込みいただきます。申込金は旅行代金の一部として繰り入れられます。また、旅行契約は、当社が予約の承諾をし、申込書と申込金を受領したときに成立するものとします。
- 当社は、電話、郵便その他の通信手段による旅行契約の予約を受け付けることがあります。この場合、予約の時点では契約は成立しておらず、旅行者は、当社が予約の承諾の旨を通知した日の翌日から起算して3日以内に、当社に申込書と申込金を提出しなければなりません。期間内に申込金を提出しない場合は、当社は予約はなかったものとして取り扱います。

【3】旅行代金のお支払い

旅行代金は旅行出発日の前日から起算して、さかのぼって30日目にわたる日より前にお支払いいただきます。

【4】渡航手続き

旅行に要する旅券、査証、予防接種などの渡航手続きはお客様ご自身の責任とご負担で行っていただきます。

【5】旅行代金に含まれるもの

- 旅行日程に明示した航空、船舶、鉄道等利用交通機関の運賃
- 旅行日程に含まれる送迎車等の料金（空港、駅と宿泊場所）。
- 旅行日程に明示した観光の料金。
- 旅行日程に明示した宿泊の料金及サービス料。
- 旅行日程に明示した食事料金。
- 航空機による手荷物の運搬料金。お一人様1個の手荷物で23Kg以内のものが原則ですが、方面・等級により異なります。手荷物の運送は当該運送機関が行い、当社が運送委託手続きを代行するものとします。
- 添乗員付コースの場合の添乗員同行費用。
*上記の諸費用はお客様のご都合により、一部利用されなくても費用の払戻しはいたしません。

【6】旅行代金に含まれないもの

- 第5項に記載されたものの他は旅行代金に含まれません。その一部を例示します。
- 超過手荷物料金。
 - クリーニング代、電報電話代、個人的に支払った心付、その他個人的性質の諸費用及びそれに伴う税サービス料。
 - 渡航手続き関係諸費用（旅券印紙代、査証料、予防接種料金、渡航手続き代行料金）。
 - 運送機関が課す付加運賃・料金（燃油サーチャージ）
 - 日本国内の空港施設使用料、海外空港諸税
 - 日本国内におけるご自宅～発着空港間の交通費、宿泊費。
 - コースに明示された場合を除き、研修中に使用する教材費。
 - 研修中に希望者に対して実施される課外活動や小旅行。

【7】旅行契約の解除・払戻し

お客様は、いつでも下記に定める取消料を当社に支払って旅行契約を解除することができます。ただし契約解除のお申し出は、当社の営業時間内にお受けします。

〈別表1〉

区分	取消料
旅行開始日がピーク時の旅行であって、旅行開始日の前日から起算してさかのぼって40日目にあたる日以降31日目にあたる日まで	旅行代金の10%
旅行開始日の前日から起算してさかのぼって30日目にあたる日以降3日目にあたる日まで	旅行代金の20%
旅行開始日の前々日以降旅行開始日まで	旅行代金の50%
旅行開始後の解除又は無連絡不参加の場合	旅行代金の100%

注：「ピーク時」とは、12月20日から1月7日間、4月27日から5月6日まで、及び7月20日から8月31日までをいいます。

【8】旅行代金の払い戻し

当社は、旅行契約が解除された場合において、お客様に

対し払い戻すべき金額が生じたときは、旅行開始前の解除による払戻しにあっては解除の翌日から起算して7日以内に、減額又は旅行開始後の解除による払戻しにあっては契約書面に記載した旅行終了日の翌日から起算して30日以内にお客様に対し当該金額を払い戻します。

【9】当社の責任

- 当社は、募集型企画旅行契約の履行に当たって、当社又は当社が手配を代行させた者（以下「手配代行者」といいます）が故意又は過失により旅行者に損害を与えたときは、その損害を賠償する責に任じます。ただし、損害発生日の翌日から起算して2年以内に当社に対して通知があったときに限ります。
- お客様が以下に例示するような事由により、損害を被った場合は、当社は原則として本項1の責任を負いません。
ア 天災地変、戦乱、暴動又はこれらに生じる旅行日程の変更もしくは旅行の中止。
イ 運送、宿泊機関等のサービス提供の中止又はこれらに生じる旅行日程の変更または旅行の中止。
ウ 官公署の命令、外国の出入国規制、伝染病による隔離またはこれらに生じる旅行日程の変更、旅行の中止。
エ 自由行動中の事故。お食中毒 衣盗難
キ 運送機関の遅延、不通、スケジュール変更、経路変更など又はこれらによって生じる旅行日程の変更・目的滞在時間の短縮
- 手荷物について生じた本項1の損害については、本項1の規定にかかわらず、損害発生日の翌日から起算して、21日以内に当社に対して通知があったときに限り、賠償いたします。ただし、損害額の如何にかかわらず当社が行う賠償額はお一人あたり最高15万円までといたします。

【10】特別補償

- 当社は、第16項1の当社の責任が生ずるか否かを問わず、当社募集型企画旅行契約約款特別補償規定で定めるところにより、お客様が主催旅行参加中に偶然かつ急激な外來の事故によりその生命、身体又は手荷物の上に被った一定の損害について補償金又は見舞金を支払います。
- 本項1にかかわらず、当社の手配による募集型企画旅行に含まれる旅行サービスの提供が一切行われない日については、その旨パンフレットに明示した場合に限り、当該募集型企画旅行参加中に被った損害が、お客様の故意、酒酔い運転、疾病等のほか、募集型企画旅行に含まれない場合で、自由行動中のスカイダイビング、ハングライダー搭乗、超軽量動力機（モーターハングライダー、マイクロライト機、ウルトライト機等）搭乗、ジャイロプレーン搭乗その他これらに類する危険な運動中の事故および見舞金を支払います。ただし、当該運動が主催旅行日程に含まれている時は、この限りではありません。
- 本項1に基づく補償金支払い義務と前項により損害賠償義務を重ねて負う場合であっても、一方の義務が履行された時はその金額の限度において補償金支払い義務・損害賠償義務とも履行されたものとしとします。

【11】お客様の責任

- お客様の故意、過失、法令、公序良俗に反する行為、もしくはお客様が当社の募集型企画旅行契約約款の規定を守らないことにより当社が損害を受けた場合は、当社はお客様から損害の賠償を申し受けます。
- お客様は、旅行開始後において、契約書面に記載された旅行サービスを円滑に受領するため、万が一契約書面と異なる旅行サービスが提供されたとき認識したときは、旅行地において速やかにその旨を添乗員、幹旋員、現地ガイド、当該旅行サービス提供機関又はお申込店に申し出なければなりません。

【12】旅程保証

- 当社は、次表左欄に掲げる契約内容の重要な変更（ただし次の(1) (2) (3)で規定する変更を除きます。）が生じた場合は、旅行代金と同表右欄に記載する率を乗じて得た額の変更補償金を旅行終了日の翌日から起算して30日以内に支払います。ただし、当該変更について当社に第16項1の規定に基づく責任が発生することが明らかである場合には、変更補償金としてではなく、損害賠償金の全部又は一部として支払います。
- 次に掲げる事由による変更の場合は当社は変更補償金を支払いません。

ア 旅行日程に支障をきたす悪天候、天災地変
イ 戦乱、ウ 暴動、工 官公署の命令
オ 欠航、不通、休業等運送・宿泊機関等の旅行サービス提供の中止

- カ 当初の運行計画によらない運送サービスの提供
キ 旅行参加者の生命又は身体の安全確保のため必要な措置
- 第12項の規定に基づいて募集型企画旅行契約が解除されたときの当該解除された部分に係る変更の場合当社は変更補償金を支払いません。
 - 次表左欄に掲げる契約内容の重要な変更であっても、「最終旅行日程表に記載した日程からの変更の場合で、募集パンフレットに記載した範囲内の旅行サービスへの変更である場合」は、当社は変更補償金を支払いません。
 - 当社が支払うべき変更補償金の額は、旅行者一名に対して一旅行契約につき旅行代金に15%を乗じた額をもって限度とします。また、旅行者一名に対して一旅行契約につき支払うべき変更補償金の額が千円未満であるときは、当社は、変更補償金を支払いません。

〈別表2〉

変更補償金の支払いが必要となる変更	一件あたりの率(%)	
	旅行開始前	旅行開始後
(1) 契約書面に記載した旅行出発日、または旅行終了日の変更	1.5%	3.0%
(2) 契約書面に記載した入場する観光地又は観光施設（レストランを含みます）その他の旅行の目的地の変更	1.0%	2.0%
(3) 契約書面に記載した運送機関の等級又は設備のより低い料金のものへの変更（変更後の等級および施設の料金の合計額が契約書面に記載した等級および設備のそれを下回った場合に限りです。）	1.0%	2.0%
(4) 契約書面に記載した運送機関の種類または会社名の変更	1.0%	2.0%
(5) 契約書面に記載した本邦内の旅行開始地たる空港又は旅行終了地たる空港の異なる便への変更	1.0%	2.0%
(6) 契約書面に記載した本邦内と本邦外との間における直行便の乗継便又は経由便への変更	1.0%	2.0%
(7) 契約書面に記載した宿泊機関の種類または名称の変更	1.0%	2.0%
(8) 契約書面に記載した宿泊機関の客室の種類、設備または景観その他の客室の条件の変更	1.0%	2.0%
(9) 前各号に掲げる変更のうち契約書面のツアー・タイトル中に記載があった事項の変更	2.5%	5.0%

注1：「旅行開始前」とは当該変更について旅行開始日の前日までに旅行者に通知した場合をいい、「旅行開始後」とは当該変更について旅行開始当日以降に旅行者に通知した場合をいいます。
注2：確定書面が交付された場合には、「契約書面」とあるものを「確定書面」と読み替えた上で、この表を適用します。この場合において、契約書面の記載内容と確定書面の記載内容との間又は確定書面の記載内容と実際に提供された旅行サービスの内容との間に変更が生じたときは、それぞれの変更につき一件として取り扱います。
注3：第三号又は第四号に掲げる変更に係る運送機関が宿泊設備の利用を伴うものである場合は、一泊につき一件として取り扱います。
注4：第四号に掲げる運送機関の会社名の変更については、等級又は設備がより高いものへの変更を伴う場合には適用しません。
注5：第四号又は第七号もしくは第八号に掲げる変更が一乗車船等又は一泊の中で複数生じた場合であっても、一乗車船等又は一泊につき一件として取り扱います。
注6：第九号に掲げる変更については、第一号から第八号までの率を適用せず、第九号によります。

【総合旅行業務取扱管理者：永原 聡】

個人情報について

当社は旅行申込みの際に提出されたお申込書に記載された個人情報（氏名、住所、電話番号、メールアドレスなど）について、お客様との間の連絡に利用させていただき、申し込みいただいた旅行における運送、宿泊・現地受入機関等の提供するサービス手配のための手続きに必要な範囲内で利用させていただきます。そのほか当社では、旅行参加後のご意見や感想の提供のお願い、アンケートのお願い、統計資料の作成などに、お客様の個人情報を利用させていただくことがあります。

旅行業約款「募集型企画旅行」条件書の全文は、こちらのQRコードからご覧いただけます。



UTS 国際教育センター
〒150-0002 東京都渋谷区渋谷 2-12-15 長井記念館ビル 1F
TEL.03-6418-0711 email: info@uts-japan.co.jp
〈営業時間〉平日 9:00 ~ 17:00 日祝日は休み