



2026 Summer ※航空券別途手配タイプ

中高生のイギリス夏留学

海のおこうは魔法の国

学ぶこといっぱい、

ワクワクがいっぱい!



< 研修・旅行手配 >

UTS 国際教育センター (株)ユーティエス

〒150-0002 東京都渋谷区渋谷 2-12-15 日本薬学会長井記念館ビル 1F

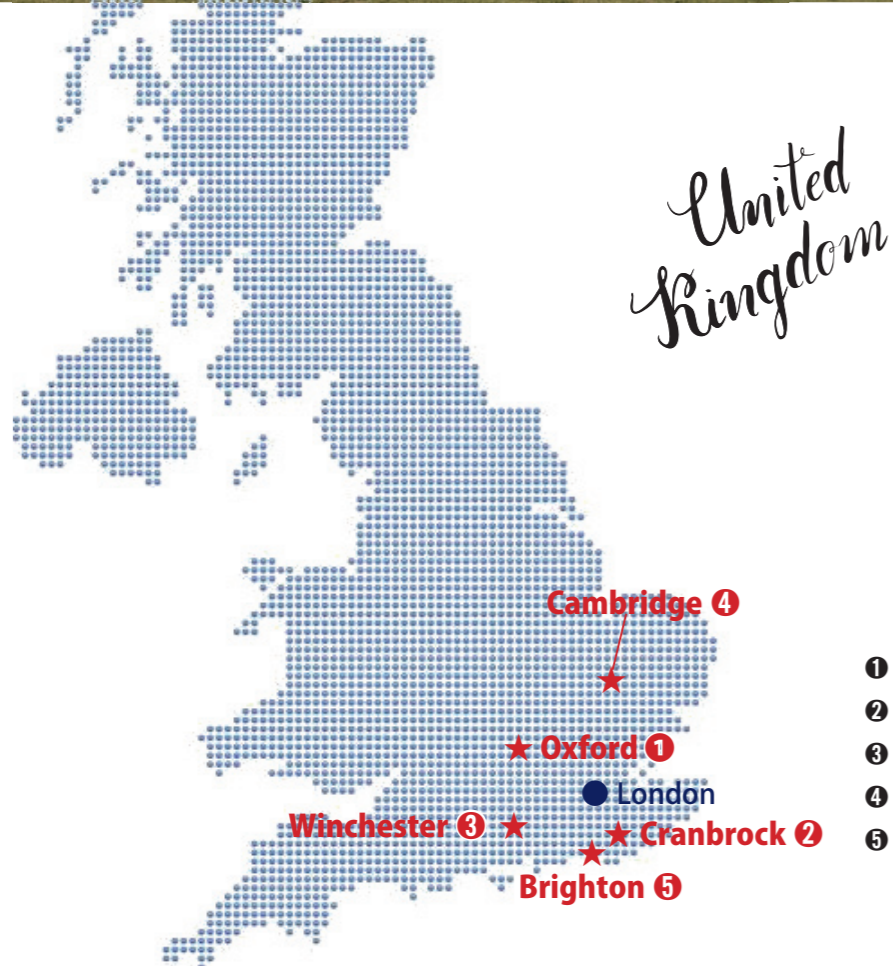
Tel 03-6418-0711 email: uts-group@uts-japan.co.jp

観光庁長官登録旅行業第 714 号 JATA 日本旅行業協会 正会員



イギリス伝統の寮制学校で、カレッジで、ホームステイで、 世界の仲間と学ぶ夏休み。 英語を使って、世界とつながろう！

ボーディングスクールはイギリスの伝統的な寮制学校。ハリーポッターの魔法学校のような寄宿舎生活を体験します。この夏のプログラムは、大学町オックスフォード、古都ウィンチェスター、ケント州の小さな町クランブルックにある3の寮制学校のプログラムをご案内。教室、スポーツ施設、ホール、食堂、寮など、広大な敷地の充実した施設を利用して行われます。その他、ケンブリッジ大学カレッジに滞在するプログラム。地元の家庭でホームステイをしながら学ぶプログラムもあります。



- ① St Edward's School ... P3 - 5
- ② Benenden School ... P6 - 7
- ③ Winchester College ... P6 - 7
- ④ Ridley Hall & Newnham College ... P8
- ⑤ Loxdale English Centre ... P9

- オックスフォード市内
- ロンドンから列車で1時間
- 寮滞在



St Edward's School (運営: IH London)

- ① Discover English コース
- ② Intensive English コース
- ③ English + コース

広大な敷地に充実の施設 オックスフォードの名門私立校で学ぶ

- 12~17* 才の中高校生対象のプログラム *参加時点の年齢
- 広大な敷地に、充実したスポーツ施設を擁するキャンパス
- 目的に合わせて、選べる3つのプログラム！
- 半日や1日遠足で、イギリスの観光スポットも満喫



オックスフォードの文教地区 伝統的なイギリス寮制学校



オックスフォード北部の文教地区、寮制の名門校セントエドワーズスクールで行われるプログラムです。セントエドワーズは1863年創立の歴史ある有名私立校。オックスフォード大学関連の建物が多く集まる市の北部にあり、カレッジや市の中心部も徒歩圏の恵まれた立地です。プログラムの運営は世界50カ国に150校以上のネットワークを持つ語学教育団体 International House のジュニアプログラム部門が担当します。毎年夏期と春期に中・高校生を対象にしたプログラムを実施しており、夏は世界各国から多くの学生が集まります。



恵まれた環境の寮生活 寮内にスタッフが常駐

キャンパス内にある寮は、各室に1~4名が滞在。ハウスタッフが常駐して学生の世話をします。食事は学校内の食堂でビュッフェスタイルで3食提供されます。その他、校内には自由にとれるスナックや飲み物も用意されています。



英語、アクティビティ、小旅行 世界の仲間と楽しみながら交流



世界各国から集まる同年代の仲間と、英語学習はもちろん、様々な活動を通して英語でのコミュニケーション力を高め、イギリス各地の観光地に足を延ばして異文化を見聞します。毎週半日旅行1回、終日旅行1回が行われます。



プログラムの様子を 動画で見てみよう！

QRコードからアクセス





楽しく学ぶ Discover English



スポーツからアートまで、多彩な活動を英語で体験

対象年齢	12～17歳
英語レベル	初級 A1～上級 C1、全レベル対象
授業時間	週 15時間+アクティビティ

■ディスカバーイングリッシュコース:

【午前】

午前中は週 15 時間の英語クラス。レベル別に分けられた 1 クラス 15 名以下の少人数編成で授業は行われます。授業内容は、週単位で設定されたテーマに添って進められます。

<テーマ例>

- ・環境 (Our Planet)
- ・世界の文化 (Our World)
- ・ニュースと娯楽 (Our Space)
- ・科学と技術 (Our Future)

【午後】

スポーツや工作、ヨガなどを日替わりで選びながら体験します。より多くの仲間たちと、様々な体験を分かちあうことができます。

- ✓フットボール
- ✓バスケットボール
- ✓工作 (Art Attck)
- ✓テニス
- ✓ラウンダーズ
- ✓ヨガ etc.

英語たっぷり Intensive English



午前も午後もみっちり英語学習

対象年齢	12～17歳
英語レベル	中級 B1～上級 C1 対象
授業時間	週 21時間+アクティビティ

■インテンシブイングリッシュコース:

【午前】

午前中は週 15 時間の英語クラス。レベル別に分けられた 1 クラス 15 名以下の少人数編成で、会話を中心とした授業を行います。

【午後】

週 6 時間の追加英語クラスを受講します。発音や読解、作文などとともに、会話力を強化します。授業では毎回テーマをもとに、より自然で正確な英語表現を学びます。午前の英語授業と合わせると、合計週 21 時間の集中英語コースとなります。英語レッスンの後、夕方のスポーツアクティビティや、夕食後のイブニングイベントもあり、英語学習もお楽しみタイムも両方体験することができます。

① Discover English コース タイムテーブルの例 ※半日/1日旅行は実施曜日が変更になる場合があります。

	Wednesday	Thursday	Friday	Saturday	Sunday	Monday	Tuesday
		07:15 Wake Up! 07:45 - Breakfast			08:45 Morning Assembly		
09:00-10:30		Placement Test	Lessons		Lessons	Lessons	Lessons
		10:30 - Morning Break			10:30 - Morning Break		
10:50-12:30	Arrival and Departure Day	Induction to Young Learners	Lessons	Full Day Excursion	Lessons	Lessons	Lessons
		12:30 - Lunch Break			13:45 - Afternoon Assembly		
14:00-15:30		Half Day Excursion 半日旅行	Sports and Activities Break	1日旅行	Sports and Activities	Sports and Activities	Sports and Activities
					15:30 - Afternoon Break		
16:00-17:30					Sports and Activities	Sports and Activities	Sports and Activities
	17:30 - Evening Break	18:00 - Dinner	19:00 - House Time	19:45 - Evening Assembly			
19:45-21:45	Whole School bonding activity	Battle of the colours	Film Night	International House Tournament	Crafts Challenge	Quiz Night	Certificate ceremony and Disco
		22:00 - 22:15 House Meeting	23:00 - Light Out!				



プロの指導付き! English +



映像制作のひとコマ

対象年齢	12～17歳
英語レベル	初級 A1～上級 C1、全レベル対象
授業時間	週 15時間+選択活動週 6時間

■イングリッシュプラスコース:

【午前】

午前中は週 15 時間の英語クラス。レベル別に分けられた 1 クラス 15 名以下の少人数編成で、会話を中心とした授業を行います。

【午後】

スポーツや映像制作など、英語を使いながら、体を動かしながら、学び体験する選択アクティビティ。専門家の指導 (Professional Coaching) のもと、週 6 時間のクラスを行います。選択アクティビティは、1 週間毎に選ぶことができます。(※例: 1 週目はフットボール、2 週目は映像制作など)

- ✓映像制作
- ✓フットボール
- ✓テニス

② English + コース タイムテーブルの例 ※半日/1日旅行は実施曜日が変更になる場合があります。

	Wednesday	Thursday	Friday	Saturday	Sunday	Monday	Tuesday
		07:15 Wake Up! 07:45 - Breakfast			08:45 Morning Assembly		
09:30-10:30		Placement Test	Lessons		Lessons	Lessons	Lessons
		10:30 - Morning Break			10:30 - Morning Break		
10:50-12:30	Arrival and Departure Day	Induction to Young Learners	Lessons	Full Day Excursion	Lessons	Lessons	Lessons
		12:30 - Lunch Break			13:45 - Afternoon Assembly		
14:00-15:30		Half Day Excursion 半日旅行	Professional Coaching Break	1日旅行	Professional Coaching		
					15:30 - Afternoon Break		
16:00-17:30					Sports and Activities	Sports and Activities	Sports and Activities
	17:30 - Evening Break	18:00 - Dinner	19:00 - House Time	19:45 - Evening Assembly			
19:45-21:45	Treasure Hunt Getting to know you!	Challenges Night	Film Night	International House Tournament	Games Night	Academic linked evening activity	Certificate ceremony and Disco
		22:00 - 22:15 House Meeting	23:00 - Light Out!				



■プログラム日程・費用 (2026年) ※航空券は含まれておりません。

開始日 → 終了日	期間	受講コース: プログラム費用
7/22 (水) → 7/29 (水)	8日間 (1週間)	① Discover English コース : 398,000 円
7/29 (水) → 8/5 (水)		② Intensive English コース : 439,000 円
8/5 (水) → 8/12 (水)		③ English + コース : 439,000 円
7/15 (水) → 7/29 (水)	15日間 (2週間)	① Discover English コース : 743,000 円
7/22 (水) → 8/5 (水)		② Intensive English コース : 813,000 円
7/29 (水) → 8/12 (水)		③ English + コース : 813,000 円
7/15 (水) → 8/5 (水)	22日間 (3週間)	① Discover English コース : 1,078,000 円
7/22 (水) → 8/12 (水)		② Intensive English コース : 1,186,000 円
		③ English + コース : 1,186,000 円

※研修開始日は研修場所への到着日。研修の終了日は研修場所からの退室日。

※上記プログラム費用には、日本からの航空券は含まれていません。

【プログラム費用に含まれるもの】

- 授業料・教材費 ●寮滞在費 (1～6人部屋、3食付) ●午後&夕方のアクティビティ費用 ●半日/終日の遠足週各1回 ●ロンドンヒースロー空港～滞在先間の往復の空港送迎費用 (ロンドンヒースロー空港発着が午前 10:00～19:00 間のフライトのみに適用。※それ以外の時間の発着の場合は追加料金別途がかかります) ●プログラムスタッフのサポート費用 ●UTS 手数料

【プログラム費用に含まれないもの】

- 日本～ロンドン間の往復航空券 ●時間外の発着の空港送迎追加料金: 片道・約 48,000 円 (ロンドンヒースロー空港に午前 10:00～19:00 以外の時間に発着する便を利用の場合) ●イギリス電子渡航認証 (ETA) の申請料 (£ 20) ●任意の海外旅行保険料 ●バスポート申請などの渡航手数料 ●お小遣いなどの個人的性質の消費

■航空券別途手配

現地の日程に沿った往復の航空券の手配を別途 UTS にて承ります。航空便の日程、空席状況、運賃のお見積りをいたしますので、メール、または右記 QR コードよりお問合せください。ご自身で航空券を手配される場合は、追加送迎費用が必要になる発着時間等にご注意ください。

航空券のご相談・プログラムの質問、相談はこちらから



設備充実のキャンパス

St Edward's School は、大学都市オックスフォードの北部に位置する名門私立寮制学校。500 エーカーの広大なキャンパスの施設を利用して、プログラムが行われます。

- ✓テニスコート 32 面
- ✓体育館
- ✓寮
- ✓ダンススタジオ
- ✓クリケットピッチ
- ✓校舎、食堂、教室
- ✓多目的運動場



Benenden School Winchester College

(運営: Discovery Summer)

English Plus コース



英語授業は週 20-21 時間 少人数クラスでワークショップも充実



このプログラムの最大の目的は英語力を様々な角度から伸ばすこと。英語授業が週 20 ~ 21 時間と一般の中高生プログラムの中では多く設定されています。到着時に、筆記と口頭のレベルチェックのテストを受けてクラス分けされ、1クラス12名以下の少人数編成で授業が行われます。英語スキルクラスでは、スピーキングとライティングの両方で効果的にコミュニケーションを図りながら基本の英語力を伸ばしていきます。ワークショップクラスでは、さまざまなテーマ (Business Innovators, Leadership in Action and etc...) に取り組みます。トピック学習を通して、英語で調べ考えること、話し合うこと、共同作業、表現していくことを学んでいきます。毎週の終わりにまとめたプレゼンテーション発表があります。また、希望者はプログラムの最後に Trinity Exam (会話テスト) を受験することができます (※受験料別途 26,000 円)。

伝統的な寄宿制学校で学ぶ 同世代のイギリス人学生も参加

- 中高生対象のプログラム (対象: 13-16 歳)
- イギリス人の生徒も参加し、留学生の授業や生活をサポート
- 広大な敷地に、充実したスポーツ施設を擁するキャンパス
- 英語授業時間が多く、アクティビティも観光も充実!

British Council で高評価を得る、人気のサマースクール



British Council の教育監査でも評価の高い教育団体 Discovery Summer が運営する夏季プログラム。全英各地のトップクラスの寮制学校のキャンパスで、世界各国から集まる学生の他イギリス人学生も合流し、ユニークなプログラムを実施しています。生徒数に対するスタッフの割合が 4:1 と、ケアの厚さにも定評があります。

同年代のイギリス人 Student Host が参加するユニークなプログラム



このプログラムにはイギリス人の生徒が「English Student Host」として参加しています。世界各国から集まる生徒に対して各プログラムで約 10% の割合で配置し、一緒に寮滞在をし、英語のクラスに出席、アクティビティにも参加します。プログラムの中で、困っている生徒の手助けをしたり、英語で話し相手になったり、参加者と同じ目線でサポートをしています。

プログラムの様子を動画で見てみよう!

QRコードからアクセス →



Benenden School

緑美しいケント州の寮制学校

対象年齢 13 ~ 16 歳
 英語レベル 初級プラス A2 以上対象
 授業時間 週 20 時間 + アクティビティ

ロンドン南東部のケント州クランブルックにある私立寮制学校です。1923 年に 3 人の女性教育者によって創立された女子校で、学期中は 11 ~ 18 歳の約 550 名の女子生徒が生活しています。学校は、250 エーカーの敷地を誇るヘムステッドパークにある邸宅で、その歴史は 11 世紀まで遡ります。美しい自然に囲まれた充実の教育環境で学ぶことができます。研修中は学校の敷地内にある複数の寮に滞在します。寮は建物やエリアで男女に分けられ、各寮には約 40 名の生徒の他、House Parent、Student Host も滞在し、生活をサポートします。宿泊は 2 ~ 6 人部屋が中心です。部屋割りは到着時に案内されます。シャワー・トイレは共同で利用します。食事は 1 日 3 回、学校のダイニングホールですとります。

同年代と一緒に過ごす寮生活

1週間のサンプル Timetable

Week 3	Friday 24 July	Saturday 25 July	Sunday 26 July	Monday 27 July	Tuesday 28 July	Wednesday 29 July	Thursday 30 July
08:00-09:00	Breakfast + Morning Meeting						
09:10-10:10	Arrivals, or English Skills Carousel e.g. British culture quiz, traditional Tea Party, postcard writing	English Skills	English Skills	English Skills	English Skills	Excursion Thorpe Park (theme park)	English Skills
10:25-11:25	English Skills	Excursion Rochester Castle + shopping at Bower	English Skills	English Skills	English Skills	English Skills	English Skills
11:45-12:45	English Workshops	English Workshops	English Workshops	English Workshops	English Workshops	English Workshops	English Workshops
12:45-14:00	Lunch	Lunch	Lunch	Lunch	Lunch	Lunch	Lunch
14:00-15:00	Team Building Games	Excursion Preparation	English Workshops	English Workshops	English Workshops	English Workshops	End-of-week presentations
15:30-18:15	Multi-Activities	Multi-Activities	Multi-Activities/SSO: Horse-riding	Multi-Activities/SSO: Horse-riding	Multi-Activities/SSO: Horse-riding	Multi-Activities	Multi-Activities
18:15-19:30	Dinner + free time in houses						
19:30-21:15 (examples)	Welcome Games	Pool Party	BBQ + Garden Games	Scavenger Hunt/SSO: Tennis	Colour War/SSO: Tennis	House Night	Awards + Disco
21:15-22:00	House Meeting and bedtime						

Winchester College

イギリスの名門寮制学校

対象年齢 13 ~ 16 歳
 英語レベル 初級プラス A2 以上対象
 授業時間 週 21 時間 + アクティビティ

ウィンチェスターカレッジは伝統的なイギリス寮制学校です。イートン校と並ぶ名門校で、ウィンチェスター大聖堂の主教により 1383 年に創立されました。1440 年創立のイートン校はウィンチェスターカレッジをモデルとしたと言われています。学期中は 13 ~ 18 歳の男子学生約 740 名が在籍しており、多くは寮生活を送っています。オックスフォードやケンブリッジを初め、有名大学に進む、進学校としても知られており、スナーク前英首相は卒業生の一入です。広大な敷地の中に、最新の設備を備えた校舎やスポーツ施設などがあります。研修中は学校の敷地内にある複数の寮に滞在します。宿泊は 1 ~ 6 人部屋までさまざま。部屋割りは到着時に案内されます。シャワー・トイレは共同で利用します。食事は 1 日 3 回、学校の伝統的なダイニングホールですとります。

食事はダイニングホールで

1週間のサンプル Timetable

Week 3	Friday 17 July	Saturday 18 July	Sunday 19 July	Monday 20 July	Tuesday 21 July	Wednesday 22 July	Thursday 23 July
08:15-09:15	Breakfast + Morning Meeting						
09:15-10:15	Arrivals, or Explore Winchester e.g. explore local history and culture with your teachers	English Skills	Excursion London Thames River Cruise Covent Garden Shopping	English Skills	Excursion Preparation	English Skills	English Skills
10:20-11:20	English Skills	English Skills	English Skills	English Skills	Excursion Oxford	English Skills	English Skills
11:40-12:40	English Workshops	English Workshops	English Workshops	English Workshops	English Workshops	English Workshops	English Workshops
12:45-14:00	Lunch + free time on campus	Lunch	Lunch	Lunch	Punting, walking tour, shopping	Lunch + free time on campus	Lunch + free time on campus
14:00-15:00	English Workshops	English Workshops	English Workshops	English Workshops	English Workshops	English Workshops	English Workshops
15:30-18:00	Multi-Activities	Multi-Activities	Multi-Activities	Multi-Activities	Multi-Activities/Supervised free time in Winchester	Multi-Activities/Supervised free time in Winchester	End-of-week presentations + awards
18:00-18:45	Free time in houses + dinner						
19:30-21:15 (examples)	Welcome Games	Bingo's Bingo	BBQ + Garden Games	Colliish	House Night	Winchester Oscars	Disco at University of Winchester
21:15-22:00	House Meeting and bedtime						

■プログラム日程・費用 (2026年) ※航空券は含まれておりません。

開始日 → 終了日	期間	プログラム費用
7/10 (金) → 7/17 (金)	8日間 (1週間)	448,000円
7/31 (金) → 8/7 (金)	15日間 (2週間)	868,000円
7/10 (金) → 7/31 (金)	22日間 (3週間)	1,288,000円

※研修開始日は研修場所への到着日。研修の終了日は研修場所からの退室日。
 ※上記プログラム費用には日本からの航空券は含まれていません。

【プログラム費用に含まれるもの】
 ●授業料・教材費 ●寮滞在費 (2~6人部屋、3食付) ●午後&夕方のアクティビティ費用
 ●半日/終日の遠足週各1回 ●ロンドンヒースロー空港~滞在先間の往復の空港送迎費用 (ロンドンヒースロー空港発着が午前 09:00 ~ 16:00 間のフライトのみに適用。※それ以外の時間の発着の便の場合は追加料金が別途かかります) ●プログラムスタッフのサポート費用
 ●UTS 手数料

【プログラム費用に含まれないもの】
 ●日本~ロンドン間の往復航空券 ●時間外の発着の空港送迎追加料金: 片道 55,000 円 (ロンドンヒースロー空港に午前 09:00 ~ 16:00 以外の時間に発着する便を利用の場合) ●Trinity Exam を受験する場合の受験料 (£ 130) ※任意 ●オプションレッスン: テニス (週 2 回) 週 £ 100、乗馬 (週 2 回) 週 £ 150 ●イギリス電子渡航認証 (ETA) の申請料 (£ 20) ●任意の海外旅行保険料
 ●パスポート申請などの渡航手数料 ●お小遣いなどの個人的性質の出費

■航空券別途手配

現地の日程に沿った往復の航空券の手配を別途 UTS にて承ります。航空便の日程、空席状況、運賃のお見積りをいたしますので、メール、または右記 QR コードよりお問合せください。
 ご自身で航空券を手配される場合は、追加送迎費用が必要になる発着時間等にご注意ください。

航空券のご相談・プログラムの質問、相談はこちらから →

■プログラム日程・費用 (2026年) ※航空券は含まれておりません。

開始日 → 終了日	期間	プログラム費用
7/3 (金) → 7/17 (金)	15日間 (2週間)	935,000円
7/3 (金) → 7/17 (金)	23日間 (3週間)	1,383,000円

※研修開始日は研修場所への到着日。研修の終了日は研修場所からの退室日。
 ※上記プログラム費用には日本からの航空券は含まれていません。

【プログラム費用に含まれるもの】
 ●授業料・教材費 ●寮滞在費 (1~6人部屋、3食付) ●午後&夕方のアクティビティ費用
 ●半日/終日の遠足週各1回 ●ロンドンヒースロー空港~滞在先間の往復の空港送迎費用 (ロンドンヒースロー空港発着が午前 09:00 ~ 16:00 間のフライトのみに適用。※それ以外の時間の発着の便の場合は追加料金が別途かかります) ●プログラムスタッフのサポート費用
 ●UTS 手数料

【プログラム費用に含まれないもの】
 ●日本~ロンドン間の往復航空券 ●時間外の発着の空港送迎追加料金: 片道 42,000 円 (ロンドンヒースロー空港に午前 09:00 ~ 16:00 以外の時間に発着する便を利用の場合) ●Trinity Exam を受験する場合の受験料 (£ 130) ※任意 ●イギリス電子渡航認証 (ETA) の申請料 (£ 10) ●任意の海外旅行保険料 ●パスポート申請などの渡航手数料 ●お小遣いなどの個人的性質の出費

■航空券別途手配

現地の日程に沿った往復の航空券の手配を別途 UTS にて承ります。航空便の日程、空席状況、運賃のお見積りをいたしますので、メール、または右記 QR コードよりお問合せください。
 ご自身で航空券を手配される場合は、追加送迎費用が必要になる発着時間等にご注意ください。

航空券のご相談・プログラムの質問、相談はこちらから →



Ridley Hall & Newnham College, Cambridge

(運営: Studio Cambridge)

General English / Intensive English コース

毎年さまざまな国の学生が集まる ケンブリッジの夏季プログラム

ケンブリッジはケム川の畔に広がる静かな大学町。プログラムは、ケンブリッジ大学ニューナムカレッジと隣接する大学付属の神学カレッジ、リドリーホールにて行われます。地元の英語学校 Studio Cambridge が毎年運営し今年で59年目を迎える人気のサマーコースです。対象年齢は14~17歳の中・高校生、ケンブリッジ大学の施設に滞在しながら、英語と大学町を堪能し、フリータイムも楽しめます。



Science Hall でのレクチャー

対象年齢	14 ~ 17 歳
英語レベル	初級 A1 ~ 上級 C1、全レベル対象
授業時間	週 15 時間 + アクティビティ / 週 21 時間 + アクティビティ

■ プログラム日程・費用 (2026 年) ※航空券は含まれておりません。

開始日 → 終了日	期間	プログラム費用
7/19 (日) → 8/2 (日)	15 日間 (2 週間)	695,000 円
7/26 (日) → 8/9 (日)		695,000 円
8/2 (日) → 8/16 (日)		695,000 円
7/19 (日) → 8/9 (日)	22 日間 (3 週間)	938,000 円
7/26 (日) → 8/16 (日)		938,000 円
7/19 (日) → 8/16 (日)	29 日間 (4 週間)	1,168,000 円

※研修開始日は研修場所への到着日。研修の終了日は研修場所からの退室日。
※上記プログラム費用には日本からの航空券は含まれていません。

【プログラム費用に含まれるもの】

- 授業料・教材費 ● 寮滞在費 (1~2 人部屋、3 食付) ● 午後 & 夕方のアクティビティ費用 ● 半日 / 終日の遠足週各 1 回 ● ロンドンヒースロー空港へ滞在先間の往復の空港送迎費用 (ロンドンヒースロー空港発着が 12:00 ~ 20:00 間のフライトのみに適用。 ※それ以外の時間の発着の場合は追加料金がかかります) ● プログラムスタッフのサポート費用 ● UTS 手続費用

【プログラム費用に含まれないもの】

- 日本~ロンドン間の往復航空券 ● 時間外の発着の空港送迎追加料金: 片道 38,500 円 (ロンドンヒースロー空港に午前 09:00 ~ 20:00 以外の時間に発着する便を利用の場合) ● イギリス電子渡航認証 (ETA) の申請料 (£ 20) ● 任意の海外旅行保険料 ● パスポート申請などの渡航手続費用 ● お小遣いなどの個人的性質の出費

■ 航空券別途手配

現地の日程に沿った往復の航空券の手配を別途 UTS にて承ります。航空便の日程、空席状況、運賃のお見積りをいたしますので、メール、または右記 QR コードよりお問合せください。ご自身で航空券を手配される場合は、追加送迎費用が必要になる発着時間等にご注意ください。

航空券のご相談・プログラムの質問、相談はこちらから

ケンブリッジ大学のキャンパス 学びも課外活動も充実!



オックスフォードと並び称される学園都市ケンブリッジ、美しいゴシック調のカレッジが並ぶ市街の周辺に住宅地が広がり、生活圏はほぼ徒歩や自転車 OK。初めて訪れる人にも馴染みやすい環境です。プログラムが行われるのは、ケンブリッジ大学付属の神学カレッジ、リドリーホールと隣接するケンブリッジ大学 Newnham College (創立 1871 年)。伝統ある大学の学生生活の一端を味わえます。このプログラムの対象年齢は 16 ~ 17 歳、高校生の年代の参加者のみを対象としています。一般的なジュニアコースより少し年齢層が高くなり、フリータイムも含まれています。自立したティーンにおすすめのプログラムです。

コースは一般英語 (週 15 時間) と 集中英語 (週 21 時間) から選択



英語授業は週 15 時間の一般英語と週 21 時間の集中英語から選択できます。事前のテストでクラス分けされ、1 クラスは最大 15 名です。英語レッスンではコミュニケーション能力の向上に重点が置かれます。授業では、ケンブリッジ大学の歴史や文化に関するテーマも取り入れられ、ケンブリッジの有名な学生、スポーツの伝統、科学的発見、大学のユニークな歴史、ケンブリッジと世界中の他のエリート大学との比較などが含まれます。General English (週 15 時間) は、1 日 3 時間の英語授業、週毎に授業と課外活動の時間が午前・午後で入れ替わるタイムテーブルが採用されており、授業のない午前か午後、および夕食後に日替わりでさまざまなアクティビティを体験します。Intensive English (週 21 時間) は、1 日 4.5 時間の英語授業、授業が無い木曜日の午後と夕食後にアクティビティを体験します。プログラムの参加費用はどちらのコースも同料金となります。また、週 1 回、土曜日の小旅行が含まれています。

カレッジの学生寮に滞在 1 人部屋 (2 人部屋も少数あり)



宿泊はケンブリッジ大学のニューナムカレッジ、またはリドリーホールの学生寮。1 人部屋がメインですが、まれに 2 人部屋になることがあります。朝食は、各カレッジのダイニングホールでとります。小旅行に出かける日は、パッキングが用意されます。ベッドリネンは週 1 回交換、その他無料のランドリー施設を利用できます。



充実のアクティビティ 土曜日は日帰り小旅行



- 《アクティビティ例》
- ・ケム川でのパンティング
 - ・各種のスポーツ
 - ・大学教員による科学レクチャー
 - ・大学トレジャーハント
 - ・ディバートクラブ
 - ・博物館見学 etc.
- 《小旅行例》
- ・ロンドン ・ウィンザー城
 - ・ウォーリック城 etc.



Loxdale English Centre

(運営: ELC Brighton)

Summer Vacation コース

ブライトン郊外の小規模校 アットホームな環境でゆったり学ぶ。

Loxdale English Centre は、学期中は 16 歳以下の学生を対象とした教育プログラムを開講するスウェーデン生まれの学校です。毎年 7 ~ 8 月の夏季は、ブライトン市内の英語学校 ELC Brighton 校のサマーセンターになり、16 ~ 18 歳の学生を対象とした英語コースが開講されます。学校は、ブライトン郊外の静かな住宅地の高台にあり、教室や食堂の他、グラウンドやスポーツホールなどの設備が揃っています。宿泊は地元の一一般家庭でのホームステイ。国際色豊かな環境でのびのびと英語を学びたい高校生におすすめです。



対象年齢	16 ~ 18 歳
英語レベル	初級 A1 ~ 上級 C1、全レベル対象
授業時間	週 15 時間 + アクティビティ

■ プログラム日程・費用 (2026 年) ※航空券は含まれておりません。

開始日 → 終了日	期間	プログラム費用
7/12 (日) → 7/26 (日)	15 日間 (2 週間)	465,000 円
7/19 (日) → 8/2 (日)		465,000 円
7/26 (日) → 8/9 (日)		465,000 円
7/12 (日) → 8/2 (日)	22 日間 (3 週間)	618,000 円
7/19 (日) → 8/9 (日)		618,000 円
7/26 (日) → 8/16 (日)		618,000 円
8/2 (日) → 8/23 (日)		618,000 円

※研修開始日は研修場所への到着日。研修の終了日は研修場所からの退室日。
※上記プログラム費用には日本からの航空券は含まれていません。

【プログラム費用に含まれるもの】

- 授業料・教材費 ● ホームステイ費 (1 人部屋、2 食付) ● 月~金曜日の昼食 ● 月~金曜日のアクティビティ費用 ● 終日の遠足週 1 回 ● ロンドンヒースロー空港へ滞在先間の往復の空港送迎費用 ● UTS 手続費用

【プログラム費用に含まれないもの】

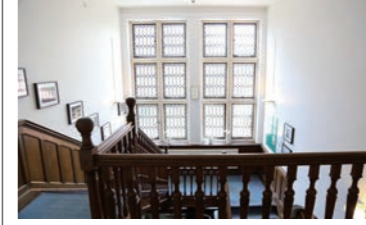
- 日本~ロンドン間の往復航空券 ● 通学交通費 ● イギリス電子渡航認証 (ETA) の申請料 (£ 20) ● 任意の海外旅行保険料 ● パスポート申請などの渡航手続費用 ● お小遣いなどの個人的性質の出費

■ 航空券別途手配

現地の日程に沿った往復の航空券の手配を別途 UTS にて承ります。航空便の日程、空席状況、運賃のお見積りをいたしますので、メール、または右記 QR コードよりお問合せください。ご自身で航空券を手配される場合は、追加送迎費用が必要になる発着時間等にご注意ください。

航空券のご相談・プログラムの質問、相談はこちらから

海辺の町ブライトンの学校 1 クラス 12 名以下の少人数クラス



1 日 3 時間の英語授業とアクティビティから構成されます。出発前のオンラインテストと口頭テスト (出発前に ZOOM または到着後に実施) にて初級から上級までレベル分け、1 クラスは 12 名以下の少人数授業です。授業は、実生活で英語を使ってコミュニケーションをとれるよう、英語に対する自信と流暢さを養うことを目的としています。スピーキング、リスニング、リーディング、ライティング、文法、そして語彙力の向上に重点を置いています。プログラムは、16 ~ 18 歳、高校生の年代の参加者のみを対象としており、一般的なジュニアコースより少し年齢層が高くなります。通学時間やフリータイムも含まれていますので、日本からの学生が少ない環境で、さまざまな国から集まる学生と英語で過ごしたい自立したティーンにおすすめのプログラムです。

英語授業とアクティビティを バランス良く体験

授業の無い、午後 (午前の事もあり) に毎日日替わりのアクティビティが計画されます。グラウンドでのスポーツ、ブライトンの見所の訪問、クイズ大会、交流会など、英語を使って楽しむ時間です。



土曜日は日帰り小旅行 イギリス国内の見所を訪問

毎週土曜日は、引率付きで小旅行に出かけます。ロンドン、ストーンヘンジ & パース、オックスフォード、ケンブリッジなど、週 1 回、イギリスの見所も満喫できます。



宿泊はホームステイ 英語での日常生活を体験

宿泊は ELC Brighton がアレンジするホームステイです。ELC Brighton は年間を通してブライトンにて留学生の受け入れを行っており、地元根差したネットワークで地域の一般家庭でのホームステイを紹介しています。ホームステイはイギリスの生活文化に触れ、常に英語に接しながら暮らすことができる、留学生には理想的な環境です。ホームステイ先では 1 人部屋と朝食が提供され、通学はバスや徒歩で平均約 20 ~ 30 分が目安です。ホームステイ先には、他の国からの留学生が同じ時期に滞在していることもあります。



1 週間のサンプル Timetable

Sample Timetable	Monday	Tuesday	Wednesday	Thursday	Friday	Saturday/Sunday
9.00 - 10.30	Lessons	Lessons	Lessons	Lessons	Lessons	9.00 - 18.30 ELC guided excursion to Oxford
10.30 - 11.00	Break	Break	Break	Break	Break	
11.00 - 12.30	Lessons	Lessons	Lessons	Lessons	Lessons	ELC guided excursion to Oxford
12.30 - 13.30	Lunch	Lunch	Lunch	Lunch	Lunch	
Afternoon	Brighton Walking Tour	International sports day	Half-day excursion to Arundel	Conversation Club	Half-day excursion to Beachy Head	
Evening		Quiz Night		Student disco		

Q & A

Q：一人でも参加できますか？

参加者の多くは、お一人で参加されています。もちろん兄弟やお友達と一緒に参加される方もいらっしゃいます。UTSでは参加者がそれぞれの目的や自覚を持って海外で学ぶことを促していますので、お一人でも参加できるように出発前の準備、現地での諸注意など、一人ひとりの留学をサポートしています。



Q：引率者は同行しますか？

ここでご紹介している5つのプログラムは、添乗員やリーダーなど、大人の引率はありません。UTSにて手配の航空券*を利用される場合は、日本の空港にて皆さんを当社スタッフが迎え送りし、直行便で到着するロンドンのヒースロー空港には、プログラム運営団体の出迎えスタッフがお待ちしています。空港でお出迎え後に、それぞれの研修地へ専用車で移動していただきます。研修中は現地のプログラムスタッフがお世話します。緊急時にはUTSの日本語ホットラインが利用できます。

Q：お小遣いは、どの位持って行けば良いですか？

現地での費用はほとんどプログラム費用に含まれていますので、若干のお小遣いを現金または国際プリペイドのようなカードで持って行きましょう。過去参加者の例で見ると、2週間の研修で約2～5万円程度を目安に準備する方が多いようです。貴重品は盗難や紛失を避けるために、お部屋の鍵のかかる場所（スーツケースなど）にて自分自身でしっかり管理します。

Q：寮は部屋タイプや同室の人について指定できますか？

部屋割りはプログラムの運営機関が調整して決定します。原則として、部屋のタイプや相部屋になる人についての指定はできません。また、どんな部屋になるかといった情報は出発前には提供されないのが一般的です。

Q：英語力が心配なのですが…

簡単な自己紹介や質問の仕方は出発前に覚えておきましょう。学校のスタッフや先生は、みなさんが英語の勉強に来ていることをよく理解しています。知っている単語を並べたり、ボディランゲージを使ったり、自分から伝えようという前向きな姿勢が大切です。なお、コースによっては、参加時の英語レベルに設定がありますのでご注意ください。

寮滞在の1日は
こんな感じ！

From breakfast to bedtime

Non-stop fun - in English!

07:15 Wakey-wakey! Time for another exciting day

08:00

09:00

10:00

07:45 Breakfast

08:45 Student meeting to discover what today will bring

09:00 Lessons begin

12:20 Lunch Time to catch up on all the gossip from your fellow students

16:00

16:00 English Active and English Plus students take part in sports and activities sessions while Discover English students enjoy arts and crafts

14:00 English Active students are coached in their chosen options while Discover English students enjoy sports and activities, English Plus students have extra lessons

18:00 Dinner and computer time

19:30 Evening activities - join in the fun!

22:00 House meetings

23:00 Lights out - goodnight!

出発までの Step

01 オンライン説明会（ウェビナー）に参加しよう！

■「イギリス中高生の夏留学」オンライン説明会（ウェビナー）

プログラムの内容をもっと知りたい！そんな時はUTSのウェビナーに参加してください。各プログラムについて、映像なども交えながら詳しくご説明いたします。保護者の方もぜひ一緒にご参加ください。
参加無料！入退室自由！顔出し不要！で気軽に参加できます。

3月～4月実施！
オンライン説明会 →
日程・視聴申込はこちらから



■個別のご説明・カウンセリングも実施！

ご都合に合わせて個別説明、カウンセリングもご利用いただけます。ご相談の方法は、ZOOMを利用したオンライン、渋谷へのご来社、お電話、E-mailなど、ご都合に合わせてお気軽にご相談ください。

- ・日時：月～金曜日（祝日を除く）09：00～17：00
- ・場所：ZOOM オンライン / UTS オフィス（JR渋谷駅徒歩10分）
- ・予約：右記QRコードから、または、お電話やメールにて
TEL: 03-6418-0711 E-mail: uts-group@uts-japan.co.jp



質問・相談
個別相談の予約は
こちらから

02 申込み

参加プログラムが決まったら、以下のリンクから申込みフォームに記入の上、送信してください。お申込フォームのご提出と同時に、お申込金 55,000 円（※プログラム費用の一部に充当）をお支払いいただきます。

【お申込フォームのリンク】

<https://business.form-mailer.jp/fms/8ade34d1172550>

QRコードはこちら →



【お申込金の振込み】

■振込銀行口座
三菱UFJ銀行 渋谷中央支店
普通預金 1152648 (株)ユーティエス
■申込金
55,000円 (プログラム費用の一部)



03 渡航準備

■渡航準備

日本から持っていく荷物の準備、海外旅行保険やスマホの海外用SIMの購入、生活費の準備と換金についてなど、UTSがお渡しする研修の手引書を参考に渡航の準備を進めます。

- ・パスポート取得（未取得者のみ）
- ・電子渡航認証（ETA）の申請に関する案内
- ・海外旅行保険の加入
- ・現地通貨の準備（国際プリペイドカード、Debitカードなど）
- ・海外対応SIMなどの準備

■ビザについて

渡航者の国籍によって、出発前にビザの取得が必要な場合があります。このパンフレットで紹介するプログラムへの参加にあたり、日本国籍者の場合は、以下のようになっています。日本以外の国籍の方には別途ご案内します。

イギリス：電子渡航認証（ETA）の申請。
※UTSからお送りする申請の手引書を参照し、オンライン、またはアプリから各自でお手続きいただけます。

■プログラム費用・航空運賃のお支払い

UTSより請求書をお送りいたします。請求書のお支払い期限（出発約6週間前目安）までに銀行振込みにてお支払いください。

■出発前オリエンテーション

出発前の準備の確認、旅行日程や現地プログラムについて説明する出発前オリエンテーションを対面、またはZOOMにて実施します。

04 出発

いよいよ出発です。UTS オプション航空券利用の方は航空便出発の2～3時間前までに、空港内の指定カウンターにご集合いただき、参加者同志で顔合わせの上、出発となります。

中高生の夏留学・参加条件

このパンフレットでご紹介する研修へのお申し込みは以下の条件でお受けします。

プログラムの範囲

(1) このパンフレットで紹介するプログラムは、ここに記載する申込み条件に基づき UTS 国際教育センター（株式会社ユーティエス、以下「当社」といいます）が、申込者が希望する受入機関への入学申込み手続きの代行、出発にあたっての情報提供などを行なうものであり、課程修了・資格取得などを保証するものではありません。受入機関での研修内容は各教育機関が独自に企画・運営・提供するもので、当社が自ら研修に関するサービスの提供を行なうものではありません。

(2) この研修は参加者の要望をお伺いし、それに沿ったサービスの手配を引き受ける「手配旅行」です。あらかじめ旅行内容等が決められている「募集型企画旅行」ではありません。

(3) このプログラムで当社が提供するサービスは以下の通りです。

■入学申込み手続き代行：入学願書の作成、書類の送付および研修費用の送金、入学許可証（またはそれに代わるもの）取り寄せを行ないます。

■宿泊手続きの代行：研修期間に合わせた学生宿舎の申込み手続きを行ないます。

■渡航手続きの案内：旅券（パスポート）・査証（ビザ）等の申請方法を案内します。旅券の取得はご本人で行なっていただきます。査証の取得も原則としてご本人で行なっていただきますが、査証の種類により取得代行またはサポートを行なう場合があります。申請サポートを依頼される場合は所定の労金を申し受け、別途契約として代行を行ないます。

■交通機関等の旅行手配：参加者の希望により、受入校到着までの日本からの航空便、列車等の交通機関の手配を別途契約として申し受けま。

お申し込み条件

(1) 留学を渡航の目的とし、当プログラム申込条件をよく理解し、受入国の法令および規則を遵守できる心身共に健全な人。

(2) 18 歳未満の方は保護者の同意が必要です。

(3) 慢性疾患をお持ちの方、現在健康を損なうか、身体の不自由な方で特別な配慮を必要とする方はその旨を事前にお申し出下さい。可能かつ合理的範囲内でこれに応じます。尚、この場合医師の診断書を提出していただくことがあります。状況に応じて介護者や同伴者の同行を条件とさせていただきます。または場合によってはお断りする場合があります。

(4) 当社は下記の事由によりお申し込みをお断りする場合があります。

■申込者が未成年で、親権者の同意がない場合。

■希望する受入機関への申込み期限あるいは留学時期までに留学手続きが完了できる見通しがない場合。

■申込者が受入国の法令、公序良俗に反する行為をする恐れがある、または受入校の研修の円滑な実施に支障をきたす恐れがあると当社が判断した時。

■希望校から入学が許可されなかった場合。

■その他、当社の業務上の都合があるとき。

お申し込み

お申し込みの際には申込フォームを提出し、プログラム受入れ確定後に、申込金（プログラム費用の一部）をお支払い頂きます。お申し込みの成立は当社がお申込フォームと申込金を受領した時点とします。

研修費用のお支払い

受入れの確認ができた時点で、プログラム費用、および航空券代金等の旅行手続き諸費用の合計の請求書を発行します。指定された期日までにお支払い下さい。

お申込み後の取消し

【お客様による取消し】

(1) 参加者は以下に定める取消料を支払っていつでも留学を取消することができます。

(2) 取消料は、現地の受入日を基準として算定致します。

(3) 申込フォーム受領から 8 日以内はクーリングオフ期間とみなし、取消料はかかりません。

(4) お申し込み後に研修校の変更をされる場合は原則として申込みをお取り消しいただき、新たにお申し込み頂く形を取ります。その場合は以下の取消料が適用されます。

【取消しの方法】

電話のみによる取消し、変更はお受けできません。当社営業時間内に、書面にてお知らせ下さい。

《留学費用についての取消し料》

取消日	取消し料
申込フォーム受領日から起算して 8 日以内。但し受け入れの 40 日前以降を除く ※クーリングオフ	無料
お申込み後 9 日以降で受入日の 91 日前まで	33,000 円
受入日の 90 日前以降 61 日前まで	55,000 円
受入日の 60 日前以降 31 日前まで	55,000 円 + プログラム費用残金の 40%
受入日の 30 日前以降 4 日前まで	55,000 円 + プログラム費用残金の 60%
受入日の 3 日前以降 受入日当日	55,000 円 + プログラム費用残金の 100%

※クーリングオフ期間を除き取消しの際、学校に支払うデポジットは一切返金ができません。

【航空券の取消し料】

ご予約をお取りする航空券により異なりますので、ご予約時に各自にご案内いたします。

【返金の手続き】

研修開始前の取消しにより、当社から返金がある場合は、上記の取消し料を差し引き、返金を行います。現地通貨による金額がある場合は、円換算の上返金を行います。

研修開始後、留学先で研修期間の短縮・延長を希望される場合は、現地にて受け入れ校の同意を得た上で行って下さい。日本出発後、又は研修開始後のプログラムの短縮又は途中退校の場合、費用の払い戻しは原則としてありません。ただし受入校が例外的に研修費用の一部返金を認めた場合は、その金額を申込者に代わって当社が代理で受領し、申込者に返還します。その際の換算レートは、振込日付けの TTB レート（東京三菱銀行の外貨→円貸建てへの現金が替レート）を適用します。

【当社からの解約】

申込者に下記の事由が生じた場合、当社は参加者に通告の上、この条件に基づく契約を解約することができるものとします。

(1) 申込者が虚偽の申告をしたとき。

(2) 病気その他の事由により申込者がプログラムを続行できないと判断したとき。

(3) 申込者又はその関係者が、他の申込者に迷惑を及ぼし、若しくはプログラムの円滑な運営を妨げたとき又はその可能性が極めて高いとき。

(4) 天災地変、戦乱又は暴動、運輸機関等の事故又は争議行為、官公庁の命令、その他事業者の責に帰さない事由により、プログラムの実施が不可能になり、又は不可能になる可能性が極めて高いと判断したとき。

(5) 申込者が定められた期日までにプログラムへの参加に必要な書類を送付しなかったとき。

(6) 申込者が長期にわたり連絡不能又は所在不明となったとき。

(7) 申込者が定められた期日までに対価を支払わなかったとき。

前項に基づき解約された場合、既に支払われた費用については一切返金いたしません。また、解約により発生した申込み学校にたいするキャンセル料や損失は、申込者が負担するものとし、別途請求致します。

免責事項

当社は次に例示するような当社の責によらない事由により、申込者が現地学校のプログラムに参加でき

なかった場合および出発時期が変更になった場合には、責任を負いません。

(1) 申込者がバスポートまたはビザを取得できず、日本出国もしくは渡航先国に入国拒否された場合。

(2) ビザ取得に時間がかかり、出発時期が変更になった場合。

(3) 郵便事情及び学校の事情等、当社が管理しえない事由により入学許可やその他の書類が届かずビザ申請手続きが遅延した場合。

(4) 申し込んだコース又は宿泊施設が定員に達して、手続できない場合。

(5) 天災、地変、戦乱、暴動、ストライキ等における不慮の災難、その他不可抗力による場合。

(6) 渡航後はご本人の責任において行動していただきます。ご本人の故意、過失、受入国の法令・公序良俗もしくは受入校・滞在先の公序良俗などに違反する等の行為によって生じた責任・損害等は全て参加者個人の責任となります。よって現地での学校生活、及びその滞在中の事故などについて当社は一切の責任を負いません。また、それらの行動により当社が損害を受けた場合は、当社は参加者ご本人からの損害賠償を申し受けま。

(7) 現地の祝日、学校が定める休校日の授業は行われません。この場合、授業料に関する払い戻しはありません。休校日の予定は変更・追加される場合があります。

(8) 当社は受入機関から送られてくる最新情報に基づき、留学プログラムのご紹介・手続きを行ないますが、各受入機関の事情により、受入条件・研修内容・滞在先・費用・その他プログラムに関して予告無しに変更される場合や実施されなくなる場合があります。その際、当社は変更に関する情報を当社が入次第、ご本人に連絡いたしますが、留学プログラムに関する変更や中止については責任を負いません。

その他

(1) お客様と当社の契約は出発前に当社が事前に手配を行なった研修期間および旅行手配期間の終了日までとなります。

(2) 当社はいかなる場合も、研修の再実行は行いません。

個人情報について

当社は研修申込みの際に提出された個人情報（氏名、住所、電話番号、メールアドレスなど）については、参加者との連絡に利用させていただき、申込みいただいた研修における現地受入機関・運送・宿泊等のサービス手配のための手続きに必要な範囲内で利用させていただきます。この他では研修参加後のご意見や感想の提供のお願い、アンケートのお願い、統計資料の作成などに、お客様の個人情報を利用させていただくことがあります。

UTS 国際教育センター（株）ユーティエス

観光庁長官登録旅行業第714号 JATA正会員
JATAアウトバウンド促進協議会 教育旅行部会留学WG
〒150-0002
東京都渋谷区渋谷 2-12-15 日本薬学会会長記念館ビル 1 階
営業時間：月～金曜日 9～17 時
TEL 03-6418-0711 ✉ uts-group@uts-japan.co.jp